



Monitorowanie części

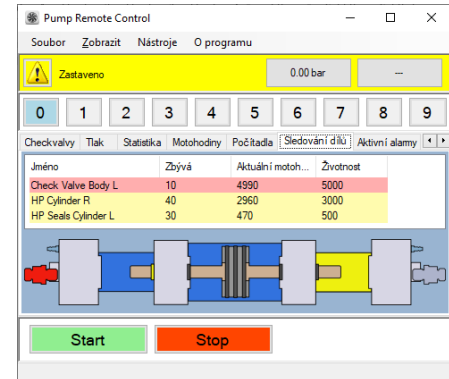
Moduł Monitorowanie Części monitoruje żywotność poszczególnych części pompy i informuje użytkownika o konieczności ich wymiany. Sterowanie odbywa się zawsze poprzez aplikację pompy zainstalowaną na komputerze systemu sterowania. Dlatego może być również używany do pomp bez wyświetlacza (takich jak Classic). Moduł składa się z dwóch sekcji:

Sekcja użytkownika

Część dotycząca użytkownika pokazuje części o zbliżającym się końcu okresu użytkowania. Są one podzielone na 2 poziomy:

- Żółta – 50 godzin do końca użytkowania
- Czerwona – 20 godzin przed końcem użytkowania

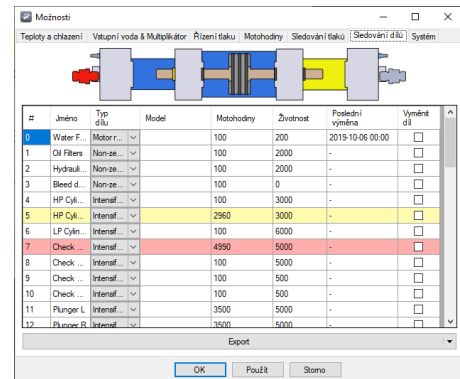
Te wartości można konfigurować. Gdy część jest na żółtym poziomie, system wyświetla ostrzeżenie. Aby ułatwić określenie części, zawiera grafikę multiplikatora, gdzie wybrana część miga, jeśli jest wybrana.



Sekcja serwisowa

Sekcja serwisowa zawiera listę wszystkich dostępnych części. Tutaj użytkownik może monitorować żywotność części. Jednocześnie, kiedy fizycznie zastępuje część, musi ją tutaj zaznaczyć - to wyzeruje jej aktualną żywotność, która jest używana do obliczenia nowej oczekiwanej żywotności. Ze względu na ograniczoną pamięć w PLC, tylko ta aplikacja zapamiętuje dane i żywotność części przy wszystkich wymianach.

Serwisant może zarządzać listą części (np. dodawać nowe) lub ustawić oczekiwany okres użytkowania



Export

Przycisk eksportu eksportuje listę wszystkich części wraz z ich historią wymiany. Plik ten można następnie przestać do naszych techników w celu dokładniejszej analizy.